



STAR.K / KW
NEGLI AMBIENTI
DOVE L'ACQUA
È PROTAGONISTA

STAR.K / KW
IN THE ENVIRONMENTS
WHERE WATER HAS
THE PROMINENT ROLE



SKEMA®





LA RISTRUTTURAZIONE NEGLI AMBIENTI DOVE **L'ACQUA** È PROTAGONISTA

THE RENOVATION IN ENVIRONMENTS
WHERE WATER IS THE PROTAGONIST

Bagni domestici, palestre e sale per il fitness, spogliatoi e, ancora, aree relax di centri benessere o di hotel, sono tutti luoghi dove l'acqua è protagonista, ed è anche fonte di piacere e benessere, ma rischia spesso di essere uno dei nemici più frequenti e più temuti per il rinnovo degli ambienti. Come fare a rinnovare questi spazi, in modo facile e veloce, senza demolizioni e allo stesso tempo senza interventi edili, ma gestendo in modo ottimale il fattore acqua?

Con i rivestimenti in SPC Star.K per i pavimenti e Star.KW per le pareti. Superfici sintetiche, che non temono l'acqua, hanno un basso spessore, si installano in poco tempo anche sopra rivestimenti esistenti e sono disponibili in tanti decorativi.

Domestic bathrooms, gyms and fitness rooms, changing rooms and, furthermore, relax areas of wellness centers or hotels, these are all places where water is the protagonist, and is also a source of pleasure and well-being, but it often risks being one of the most frequent and most feared enemies for the renewal of environments.

How can you renew these spaces, easily and quickly, without demolition and at the same time without demolitions, but managing the water factor in an optimal way? With SPC Star.K for the floors and Star.KW for the walls. Synthetic surfaces, not afraid of water, with a low thickness and that can be installed in a short time even on the top of existing coverings and that are available in many decors.



NIENTE DEMOLIZIONI / POSA VELOCE
NO DEMOLITION / FAST INSTALLATION

IDROREPELENTE ASSOLUTO
ABSOLUTE WATER REPELLENT

SENZA FUGHE TRA GLI ELEMENTI
WITHOUT GAPS BETWEEN THE ELEMENTS

BASSO SPESSORE
LOW THICKNESS

PLANCE EFFETTO LEGNO DI IMPORTANTI DIMENSIONI
WOOD EFFECT PLANKS OF LARGE DIMENSIONS

ELEMENTI CON EFFETTI MINERALI MODERNI
ELEMENTS WITH MODERN MINERAL EFFECTS

COR.STAR - PANNELLO IN TECNOLOGIA SPC
COR.STAR - PANEL IN SPC TECHNOLOGY

ANCHE A PARETE E NELLE DOCCE
ALSO ON THE WALL AND IN THE SHOWERS

POSA A SECCO O INCOLLATA IN BAGNI / CUCINE
DRY OR GLUED INSTALLATION IN BATHROOMS / KITCHENS

CERTIFICATO A+ / PRESENZA RIDOTTA DI V.O.C.
A+ CERTIFICATE / REDUCED PRESENCE OF V.O.C.

RESISTENTE A CARICHI COMMERCIALI
RESISTANT TO COMMERCIAL LOADS

CLASSE AL FUOCO Bfl-s1E B-s2,d0, IDONEA PER SPAZI COLLETTIVI
FIRE CLASS BFL-S1E B-S2,D0, SUITABLE FOR COMMUNITY SPACES

SHELL.STAR PROTEZIONE SUPERFICIALE IN MICROCERAMICATO
SHELL.STAR MICROCERAMIC SURFACE PROTECTION

PERCHÈ SCEGLIERE STAR.K / KW NELLA RISTRUTTURAZIONE?

WHY CHOOSE STAR.K / KW IN THE RENOVATION?

Star.K e Star.KW grazie alle loro qualità semplificano la vita di chi vuole ristrutturare il bagno. Totalmente resistenti a umidità e a ristagni d'acqua, si applicano facilmente sia sul pavimento, sia sulle pareti e perché no, anche come rivestimento della doccia. I valori che rendono la gamma Star.K ideale per gli ambienti dove si usa l'acqua in modo frequente sono tanti: è una soluzione ad alto tasso di tecnologia, è facile da posare, è versatile grazie all'ampia offerta ed è un prodotto sicuro e salubre.

Star.K and Star.KW, thanks to their qualities, make life easier for those who want to renew their bathroom. Totally resistant to humidity and water stagnation, they can be easily applied both on the floor and on the walls and, why not, as shower's wall coverings. The values that make the Star.K's range ideal for environments where water is used frequently are many: it is a high-tech solution, easy to install and versatile thanks to its wide range and it is also a safe and healthy product.

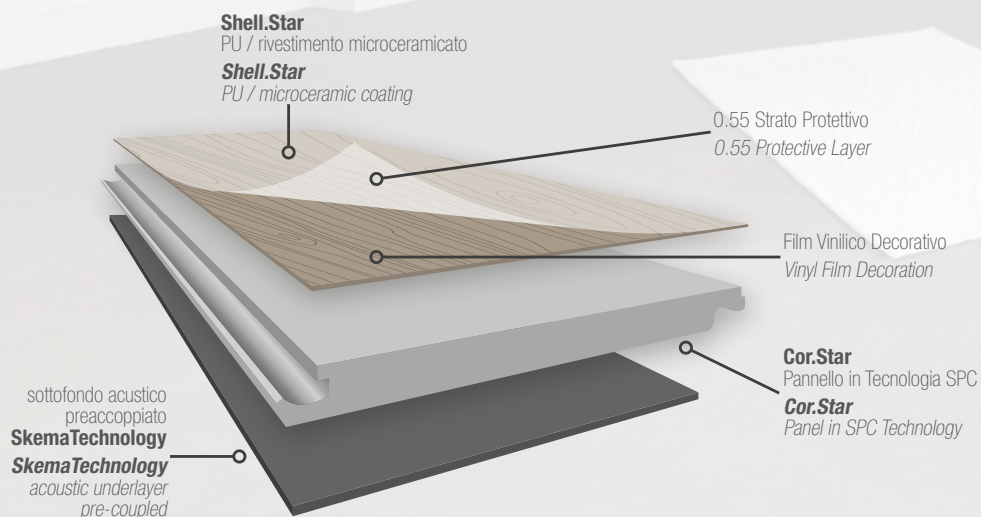
COME È COMPOSTO STAR.K?

HOW IS STAR.K COMPOSED?

La nuova tecnologia dei resistenti rigidi senza plastificanti si chiama STAR.K. Un vinilico eterogeneo realizzato con tecnologia SPC, che appartiene alla linea Sintesy di Skema. La gamma Star.K si distingue per l'eccezionale resistenza all'acqua e agli sbalzi di temperatura, valori resi possibili dalla sua stessa struttura. Armato e caricato con minerali CaCO₃ e provvisto di sottofondo acustico XPE pre-accoppiato, è dotato di un pannello estruso SPC, chiamato Cor.Star, che lo rende semirigido ma flessibile, stabile anche se sottoposto a forti sbalzi di temperatura e totalmente idrorepellente. È adatto al riscaldamento a pavimento ed è rifinito con uno strato protettivo di 0.55 mm e un rivestimento micro-ceramico, detto Shell.Star.

The new plasticiser-free technology of the rigid resilient is called STAR.K. An heterogeneous vinyl made with SPC technology, which belongs to Skema's Sintesy line. The Star.K range stands out for its exceptional resistance to water and temperature changes, values made possible by its own structure. Enhanced and loaded with CaCO₃ minerals and equipped with a pre-coupled XPE acoustic underlayer, it is made with an extruded SPC panel, called Cor.Star, which makes it semi-rigid but flexible, stable even when subjected to strong temperature changes and totally water-repellent. It is suitable for underfloor heating and is finished with a 0.55 mm protective layer and a micro-ceramic coating, called Shell.Star.

STRATIGRAFIA / STRATIGRAPHY:



LEGNI E MATERIE

WOOD AND MATERIAL

L'offerta con cui si propone la gamma Star.K è davvero ampia.

Con Star.K è possibile avere un pavimento effetto parquet senza la preoccupazione degli effetti dell'umidità sul legno. Ma si può scegliere anche tra gli originali decorativi effetto pietra, cemento, metallo e "tessuto". Si può anche optare per i decorativi a Registro di Star.KR, dotati di tecnologia sincroporo dove ad ogni nodo corrisponde anche il suo rilievo in superficie e ad ogni venatura il suo avvallamento, per un effetto realistico ottico e tattile.

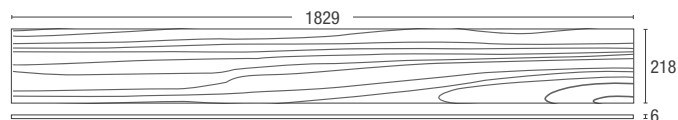
The proposal of the Star.K range is really wide.

With Star.K it is possible to have a parquet effect floor without worrying about the effects of humidity on the wood. But you can also choose from original decorative stone, concrete, metal and "fabric" effects. You can also opt for Star.KR Register Decorations, equipped with synchropore technology where each knot corresponds to its relief on the surface and each grain to its depression, for a realistic optical and tactile effect.

DIMENSIONI / SIZE:

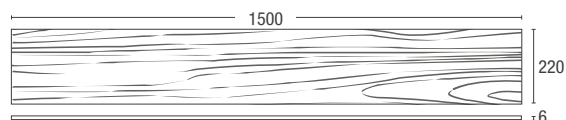
STAR.K

1829x218x6 mm



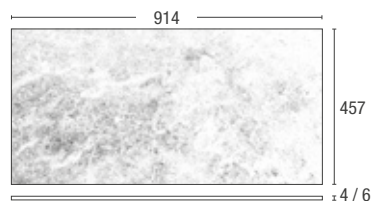
STAR.KR

1500x220x6 mm



STAR.K

914x457x6 mm



STAR.KW

914x457x4 mm
1210x457x4 mm

SKEMA®

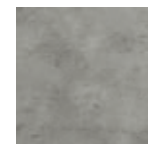
STAR.K



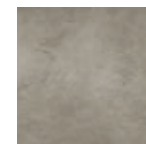
BRUGES



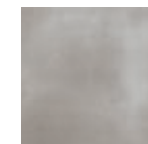
CARDIFF



CEMENTO



LIEGI



RESINA



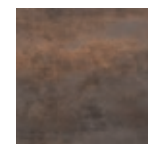
BRECON



BARRY



NEWPORT



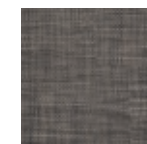
CORTEN



TATAMI BROWN



TATAMI GREY



TATAMI EBONY

STAR.K



EDIMBURGO



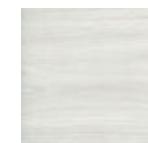
TARRAGONA



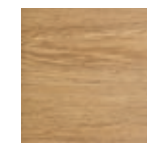
ANVERSA



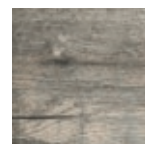
VALENCIA



VARSAVIA



BARCELLONA



LIVERPOOL



MALTA



MADRID



CORTINA

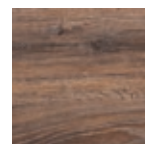


BILBAO



ROMA

STAR.KR



ROVERE
FUMÉ



ROVERE
AUTENTICO



ROVERE
ANTICO

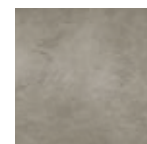


ROVERE
MONTANO

STAR.KW



CARDIFF



LIEGI



BARRY



NEWPORT

LA POSA: TUTTO IN 5 STEP

INSTALLATION: EVERYTHING IN 5 STEPS

La proposta Star.K è ideale per rivestire tutte le superfici del bagno in tempi rapidissimi, bastano 5 semplici passaggi per avere un ambiente completamente rinnovato. L'installazione a pavimento può essere a secco o incollata per il solo STAR.KW, mentre a parete esclusivamente incollata (STAR.KW). Non servono opere murarie o demolizioni, basta ricoprire il vecchio rivestimento seguendo le istruzioni di posa, un'operazione che fa decisamente risparmiare tempo e denaro.

Star.K proposal is ideal to cover all the surfaces of the bathroom in a very short time, just 5 simple steps to have a completely renovated environment. The floor installation can be dry or glued for STAR.KW only, while wall installation can be exclusively glued (STAR.KW). No need for masonry or demolition work, just cover the old surface by following the installation instructions, an operation that definitely saves time and money.

1

SUPPORTO ESISTENTE:
CERAMICA-PIETRA-MARMO-CARTONGESSO, MURO INTONACATO
GREZZO O IMBIANCATO, PANNELLI IN LEGNO E DERIVATI

EXISTING SUPPORT:
CERAMIC-STONE-MARBLE, PLASTERBOARD, ROUGH PAINTED WALL
OR BLEACHED, WOODEN PANELS AND DERIVATIVES

IN CASO DI CARTONGESSO O ALTRO MATERIALE NON LAPIDEO
(ESEMPIO: MURO, INTONACO ECC.) PREVEDERE UN ISOLANTE
PRIMA DELL'INCOLLAGGIO

IN THE CASE OF PLASTERBOARD OR OTHER NON-STONE MATERIAL
(E.G. WALL, PLASTER, ETC.) PLAN TO USE AN INSULATOR BEFORE
GLUING.



2

EVENTUALI INTERVENTI MURARI NON PRECLUDONO LA TIPOLOGIA DI POSA. ANY MASONRY WORK DOES NOT PRECLUDE THE KIND OF INSTALLATION.



3

INCOLLAGGIO:
CON COLLANTE: MAPEI ULTRABOND ECO MS 4 LVT/WALL O
CHIMIVER ADESIVER RE 702.

GLUING WITH ADHESIVE:
MAPEI ULTRABOND ECO MS 4 LVT/WALL OR CHIMIVER
ADESIVER RE 702.



4

RIVESTIMENTO PARETE E PAVIMENTO
STAR.K (FLOTTANTE) O STAR.KW (INCOLLATO)

WALL AND FLOOR COVERING
STAR.K (FLOATING) OR STAR.KW (GLUED)

LA SUPERFICIE DEL PAVIMENTO PUÒ ESSERE RESA MAGGIORMENTE ANTISCIVOLO (VALORE R11 SECONDO DIN 51130) CON L'IMPIEGO DI UN PRODOTTO IDONEO (TIPO MAPEI MAPECOAT 4 LVT).

THE FLOOR SURFACE CAN BE MADE MORE NON-SLIP (R11 VALUE ACCORDING TO DIN 51130) BY USING A SUITABLE PRODUCT (SUCH AS MAPEI MAPECOAT 4 LVT).



5

IN ZONA BAGNATA (PARETE) TRATTARE LA SUPERFICIE CON UN PRODOTTO IMPERMEABILIZZANTE (TIPO MAPEI MAPEGUM WPS).

IN WET AREA (WALL) TREAT THE SURFACE WITH A WATERPROOFING PRODUCT (SUCH AS THE MAPEI MAPEGUM WPS).

LE CONNESSIONI VERTICALI/ORIZZONTALI VANNO SIGILLATE CON SILICONE COLORATO (TIPO MAPEI MAPESIL LM).

VERTICAL/HORIZONTAL CONNECTIONS MUST BE SEALED WITH COLOURED SILICONE (SUCH AS THE MAPEI MAPESIL LM).



PRIMA / BEFORE



DOPO / AFTER



STAR.K / KW 1225 CORTEN

SUPPORTO ESISTENTE

CERAMICA-PIETRA-MARMO, CARTONGESSO, MURO INTONACATO
GREZZO O IMBIANCATO, PANNELLI IN LEGNO E DERIVATI
in caso di cartongesso o altro materiale non lapideo
(esempio: muro, intonaco ecc.)
prevedere un isolante prima dell'incollaggio

EXISTING SUPPORT

CERAMIC-STONE-MARBLE, PLASTERBOARD, PAINTED WALL
RAW OR WHITEWASHED, WOODEN PANELS AND DERIVED PRODUCTS
in case of plasterboard or other non-stone material
(example: wall, paint etc.)
provide an insulator before gluing

INCOLLAGGIO

CON COLLANTE:
MAPEI ULTRABOND ECO MS 4 LVT/WALL
O CHIMIVER ADESIVER RE 702

INSTALLATION

WITH GLUE: MAPEI ULTRABOND ECO MS 4 LVT/WALL
OR CHIMIVER ADESIVER RE 702

RIVESTIMENTO STAR.KW
COVERING STAR.KW

L'IMPORTANZA DEI **DETTAGLI**

THE IMPORTANCE OF DETAILS

Star.K è un pavimento tecnologico versatile anche nei dettagli. La gamma è dotata di complementi che permettono di avere una posa perfetta e coordinata anche per elementi architettonici come le scale. Una soluzione dal grande impatto estetico, facile da applicare grazie alla lavorazione sul retro delle doghe, le quali presentano una fresatura che permette al rivestimento di adattarsi perfettamente all'angolo dello scalino. In questo modo le doghe seguono il profilo della scala, avvolgendo gli scalini in modo continuo, senza bisogno di profili aggiuntivi e senza intersezioni.

Star.K is a versatile technological floor also in the details. The range is equipped with complements that allow you to have a perfect and coordinated laying even for architectural elements such as stairs. A solution with a great aesthetic impact, easy to apply thanks to the work on the back of the staves, which have a milling that allows the coating to adapt perfectly to the corner of the step. In this way the staves follow the profile of the staircase, wrapping the steps continuously, without the need for additional profiles and without intersections.

SISTEMA PIEGA **FOLDING** (CREAZIONE ANGOLI - GRADINI)

FOLDING SYSTEM (CREATION OF CORNERS - STEPS)





SKEMA S.r.l.
ITALY
T. +39 0422 858511
www.skema.eu
info@skema.eu



PRINT 02/2020
952.1061#IG / ITA - ING

